



„ES“ Effektspachtel

Metallischer Look für Ihre Wände – Kreative Oberflächen mit Effektspachtel

Verleihen Sie Ihren Wänden Glanz – mit dem glaMUR Effektspachtel

Bringen Sie edlen Metallglanz in Ihre Räume! Der hochwertige Effektspachtel von glaMUR verwandelt Wände, Kamine und Möbel in exklusive Hingucker mit moderner Metalloptik – fugenlos, hitzebeständig und beeindruckend langlebig.

Ob im Wohnzimmer, Hotel, Restaurant oder in der Bar: Mit seinen changierenden Effekten schafft glaMUR eine Atmosphäre voller Eleganz und Charakter. Robust, stilvoll und individuell – perfekt für alle, die Design leben.

„ES“ Effektspachtel – wenn Oberflächen Eindruck machen.

„SP“ Strukturspachtel

Die ideale Grundlage für kreative Oberflächen – mit starker Haftung und individuellem Glanz.

Der glaMUR Strukturspachtel dient als Grundierung und Vorbehandlung für Rost-, Effekt- und Metallspachtel.

Er sorgt für eine optimale Absperrung des Untergrunds und überzeugt durch seine starke Haftung.

Zudem kann er als kreative Spachtelmasse eingesetzt werden.

Ob glatt oder strukturiert – sogar der Glanzgrad kann nach der Trocknung mit einer venezianischen Glättekelte individuell aufpoliert werden.

Untergrund:

Fest, trocken, tragfähig, nicht saugend und fettfrei.

Unebenheiten vor dem Auftrag mit geeigneten Füllstoffen ausgleichen.

Verarbeitung:

Mit Kelle oder Schwamm auftragen – Werkzeug und Schichtdicke bestimmen die Struktur.

Nach Trocknung kann die Fläche mit glaMUR Effektspachtel veredelt werden.

Verarbeitungstemperatur:

Nicht unter +8 °C, ideal +15 °C bis +25 °C.

Verbrauch:

Je nach Technik ca. 150–300 g/m².

Trocknungszeit:

Mindestens 8 Stunden bei >20 °C und 50 % rel. Luftfeuchte.

Werkzeuge:

Schwamm, venezianische Glättekelte.

Lagerung:

Kühl, trocken und frostfrei lagern.

Ungeöffnet ca. 12 Monate haltbar.

Angebrochene Gebinde gut verschließen und bald verbrauchen.

Sicherheitshinweise :

Berührungen mit den Augen und der Haut vermeiden. Wir empfehlen das Arbeiten mit Arbeitshandschuhen und einer Schutzbrille.

Gebindegröße: Reichweite:

950 g ca.: 3 - 6 ca.: m²

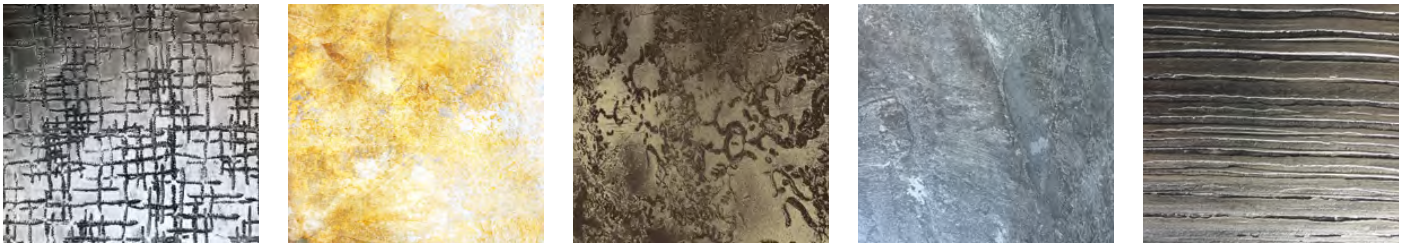
Erhältlich in zwei Farbtönen: Weiß und Anthrazit.



„ES“ Effektspachtel

Individuelle Oberflächen mit vielseitiger Struktur.

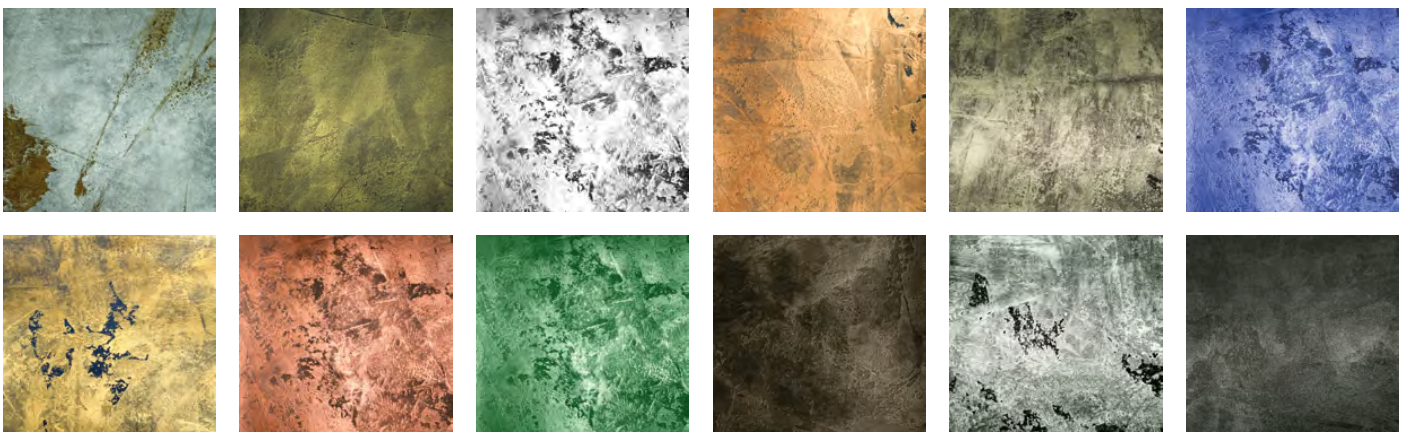
Durch den Einsatz von Walzen und Schablonen können verschiedene Strukturen präzise geprägt und gestaltet werden. In einer Vielzahl von Farben verfügbar, lässt sich der Effektspachtel perfekt anpassen, um Ihrem Raum eine maßgeschneiderte, einzigartige Optik zu verleihen.



Effektspachtel-SET - Lassen Sie Ihrer Kreativität freien Lauf!

Mit dem glaMUR Effektspachtel-SET gestalten Sie kleine Flächen und dekorative Muster mit einzigartiger Tiefe und Glanz.

Das Set enthält **13 edle Farbtöne** – jeweils 50 g – für unendliche Kombinationsmöglichkeiten: Weiß, Silber, Stahl, Platin, Gold, Aurum, Tibet, Aqua, Messing, Bronze, Kupfer, Smoke und Titan.



Einfach in der Verarbeitung aber stark im Effekt.

Untergründe:

Der Untergrund muss fest, trocken, tragfähig, nicht saugend, sauber und frei von haftungsmindernden Substanzen sein.

Unebenheiten sollten vor dem Auftrag des Materials mit geeigneten Spachtel- oder Füllstoffen ausgeglichen werden.

Grundierung:

Saugfähige Untergründe müssen vor der Anwendung mit einem lösemittelfreien Tiefgrund behandelt werden. Als Grundierung sorgt der glaMUR Strukturspachtel – verfügbar in Anthrazit und Weiß – für eine ideale Vorbereitung je nach Verarbeitungstechnik.

Verarbeitung:

Der glaMUR „ES“ Effektpachtel kann – je nach gewünschter Struktur und Optik – mit verschiedenen Werkzeugen aufgetragen werden.

Die Spachtelmasse wird vollflächig und einseitig in eine Richtung aufgespachtelt und kann anschließend glatt oder strukturiert verarbeitet werden.

Zur Vermeidung von Rissbildungen sollten insbesondere bei Trockenbauwänden die Stoßfugen mit Armierungsgewebe oder Vlies überarbeitet werden.

Verarbeitungstemperatur:

Die Verarbeitung sollte nicht unter +8 °C (Luft-

und Objekttemperatur) erfolgen.

Die ideale Verarbeitungstemperatur liegt zwischen +15 °C und +25 °C.

Verbrauch:

Abhängig von Auftragsstärke und Verarbeitungstechnik: ca. 150 – 400 g/m²

Farbtöne:

Weiss, Silber, Stahl (Corten), Platin, Bronze, Aurum, Gold, Messing, Tibet, Aqua, Kupfer, Smoke, Titan

Trocknungszeit:

Mindestens 8 Stunden – abhängig von Schichtdicke, Umgebungstemperatur (> 20 °C) und Luftfeuchtigkeit (50 % relative Feuchte)

Werkzeuge:

Schwamm

Venezianische Glättkelle

Lagerung:

Kühl, trocken und frostfrei lagern.

Ungeöffnete Gebinde sind ca. 12 Monate haltbar.

Angebrochene Behälter gut verschließen und in kühler Umgebung aufbewahren.

Den Inhalt nach dem Öffnen möglichst zeitnah verbrauchen.

Sicherheitshinweise:

Kontakt mit Augen und Haut vermeiden.

Wir empfehlen das Tragen von Schutzhandschuhen und Schutzbrille.

Sicherheitsdatenblatt beachten.

Reichweite:

ca.: 0,8 - 2 m²

ca.: 2 - 4 m²

Gebindegröße:

250 g

500 g



„ES“ Effektspachtel Edelrost/ Kupfer



Verleihen Sie Ihren Wänden eine außergewöhnliche Note – mit glaMUR Edelrost & Kupfer!

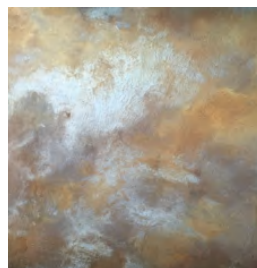
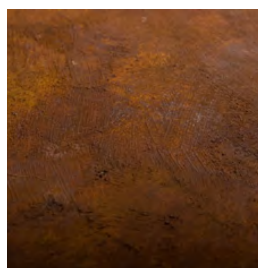
Tauchen Sie ein in die faszinierende Welt der Oberflächengestaltung: glaMUR Edelrost & Kupfer vereint kühle Metall-Ästhetik mit der warmen Lebendigkeit echter Rostpatina und dem edlen Grünspan-Effekt von Kupfer.

Ob glaMUR Spachtelrost für eine markante, strukturierte Oberfläche oder glaMUR Streichrost für ein feineres, gleichmäßiges Finish – beide Varianten eröffnen Ihnen unzählige Möglichkeiten, Wände und Objekte individuell in Szene zu setzen.

Durch ein spezielles Eisengranulat entsteht in kurzer Zeit ein authentischer Rost-Effekt, der jedem Raum – drinnen wie draußen – eine unverwechselbare, charaktervolle Ausstrahlung verleiht.

Die innovative Versiegelung bewahrt die Schönheit dieser besonderen Oberflächen dauerhaft – für langanhaltende Eleganz und natürlichen Charme.

glaMUR Edelrost & Kupfer – wo Metall zum Ausdruck von Stil und Persönlichkeit wird.



Verarbeitungshinweise:

Untergrund:

Der Untergrund muss fest, trocken, nicht saugend und frei von Staub, Fett oder anderen Trennmitteln sein.

Für eine optimale Haftung empfehlen wir, die Fläche mit glaMUR Strukturspachtel vorzubehandeln.

Verarbeitung:

Tragen Sie je nach gewünschtem Effekt glaMUR Spachtelrost, Streichrost oder Kupfer-Spachtel gleichmäßig auf die vorbereitete Fläche auf.

Nach ca. 10 Minuten wird der „RA“ Aktivator mit einer Sprühflasche aus etwa 50 cm Abstand gleichmäßig aufgesprüht, bis die Oberfläche gut benetzt ist.

Nach weiteren 10–15 Minuten kann der Vorgang wiederholt werden.

Frühes Aufsprühen verstärkt den Rost- bzw. Kupfereffekt.

Der Sprühnebel beeinflusst das Ergebnis:

Fein zerstäubt > gleichmäßiger Effekt

Etwas stärker aufgesprüht > intensivere, punktuelle Verfärbungen und Laufspuren

Für eine optimale Oxidation ist auf ausreichende Belüftung zu achten.

Der „RA“ Aktivator kann bis zu drei Mal aufgesprüht werden.

Fixierung:

Nach vollständiger Durchtrocknung (ca. 8–10 Stunden) kann die Oberfläche mit glaMUR „FI“ Fixierung überarbeitet werden.

Tragen Sie die Fixierung mit Pinsel oder Schaumstoffwalze auf.

Hinweis: Die Fixierung kann das Farbbild leicht verändern.

Verarbeitungstemperatur:

Optimal bei +18 °C.

Werkzeuge:

Pinsel, Sprühflasche, Kelle.

Lagerung:

Trocken, kühl und frostfrei lagern.

Ungeöffnet ca. 3 Monate haltbar.

Nach dem Öffnen den Inhalt zeitnah verarbeiten.

Sicherheitshinweise:

Kontakt mit Augen und Haut vermeiden.

Wir empfehlen das Tragen von Arbeitshandschuhen und einer Schutzbrille.

Weitere Hinweise entnehmen Sie bitte dem Sicherheitsdatenblatt.

Verbrauch:

„ES“ Edelrost streichfähig:	200 - 230 g/m ²
„ES“ Edelrost spachtelfähig:	170 - 200 g/m ²
„ES“ Kupfer spachtelfähig:	170 - 200 g/m ²
„RA“ Aktivator	125 - 250 ml/m ²
„FI“ Fixierung	100 ml/m ²

Reichweite:

ca.: 2 - 2,5 m ²
ca.: 2,5 - 3,6 m ²
ca.: 2,5 - 3,6 m ²
ca.: 5 - 8 m ²
ca.: 8 - 10 m ²

Gebindegröße:

250 & 500 ml
250 & 500 g
250 & 500 g
500 ml
500 ml

