



Der glaMUR WORKSHOP



Einsteiger und Wissbegierige lernen in diesen Kursen ausgefallene und exklusive Verarbeitungstechniken unserer glaMUR-Produkte kennen. Wir geben Ihnen und Ihrem Team Produktsicherheit, kombiniert mit Kreativität und Anregungen.

Mit unserer langjährigen Erfahrung in Sachen Oberflächenbeschichtung unterstützen wir Sie bei Ihrer Arbeit mit Kunden. Es erwarten Sie viele neue Impulse und ein wertvoller Erfahrungsaustausch mit anderen Teilnehmern.



glaMUR GmbH
Industriestrasse 20,
82194 Gröbenzell
www.glamur-wanddesign.de
info@glamur-wanddesign.de
Telefon: +49 (0) 81 42 66 94 8-0
Telefax: +49 (0) 81 42 66 94 8-22

WER SIND WIR?

GlaMUR Wanddesign wurde 2010 gegründet.

Unternehmensbereiche: Entwicklung, Produktion und Vertrieb

Unsere Philosophie: Beständigkeit - Vertrauen - Partnerschaft

glaMUR Wanddesign ist Spezialist für die Entwicklung, Produktion und den Vertrieb fugenloser Wand- und Bodenbeschichtungen. Unser Ziel ist es Menschen mit einem hohen Anspruch an Individualität, Exklusivität und Professionalität zusammenzubringen

Von maurischer Wandgestaltung inspiriert, verbindet glaMUR historisches Handwerk und Gestaltung mit zeitgemäßer Technik.

Die arabisch geprägten Völker waren schon in der frühen Antike Vorreiter der Alchemie und der Baustoffe. Bedingt durch den Glauben kam der Gestaltung des Innenraums die meiste Aufmerksamkeit zu. Die Mauren brachten im frühen Mittelalter dieses Wissen nach Spanien, und entwickelten eine Vielzahl unterschiedlicher Putztechniken und Wandveredelungen.

QUALITÄT & SERVICE

Genauso wichtig ist es uns, dass unsere Produkte fachgerecht und auf höchstem Standard für Sie verarbeitet werden. Mit Schulungen und Zertifizierungen für unsere Malerbetriebe erreichen wir ein Höchstmaß an Professionalität und Fachkenntnis bei der Verarbeitung und letztendlich das beste Ergebnis bei Ihrem Projekt.

Mit glaMUR haben unsere Kunden für jedes Projekt einen starken Partner zur Seite. Wir sorgen nicht nur dafür, dass unsere Produkte schnell und einwandfrei geliefert werden; wir bieten Ihnen Beratung und Unterstützung über alle Bereiche hinweg an. Egal ob im technischen Innendienst, der Marketingabteilung oder bei einem unserer Außendienstmitarbeiter vor Ort: glaMUR setzt größten Wert auf kundenfokussierten Service und die richtige Beratung für jede Situation und jedes Projekt.

UNSERE PRODUKTE

fugenlose Oberflächen für jeden Bereich

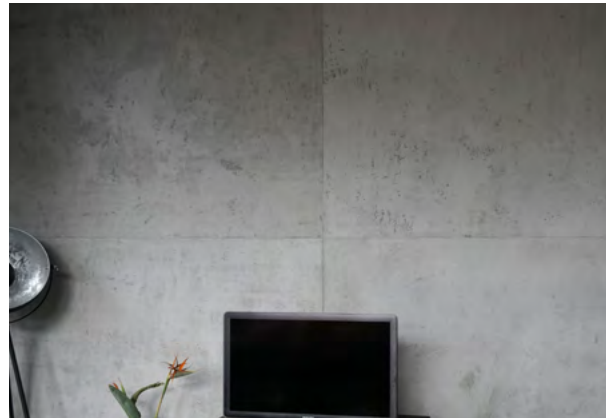
Mit unseren Produkten entstehen moderne, ästhetische Oberflächen, die Ihren Innenraum nicht nur ein einzigartiges Design verleihen, sondern auch haltbar und pflegeleicht sind sowie aus natürlichen Inhaltsstoffen bestehen. Wir begleiten Sie in unserem Workshop Schritt für Schritt mit der Umsetzung.



Effektspachtel

metallische Oberflächen

*MIT GLAMUR EFFEKTPACHTEL
setzen Sie neue Akzente, voll im Trend mit klassisch
metallischen Oberflächen
im zeitlosen Design.*



Beton Style

täuschend echte Oberfläche

*EDLE BETONWÄNDE - MODERNER LOOK -
FUGENLOSES DESIGN
Was früher als kalter, aber nützlicher Baustoff diente,
ist mittlerweile zum echten Designhighlight in Sachen
Wohneinrichtung geworden – die Betonoptik.*



Rock Solid

fugenlose Böden & Bäder

*ROCK SOLID
wird aus hochwertigsten Rohstoffen hergestellt, ist sehr
strapazierfähig, WASSERDICHT und PFLEGELEICHT.*

*Das Ergebnis sind einzigartig, gespachtelte
Oberflächen für Wände, Böden und Bäder.*



Litura

für edle Wandflächen

*LITURA
VERARBEITUNGSFERTIGER
KALK-MARMOR-PUTZ
3 Körnungen (fein, mittel, grob), beliebig kombinierbar
für individuelle Gestaltungsmöglichkeiten.
Natürlicher Kalk-Marmor-Putz
für ein gesundes Raumklima*

WORKSHOP ABLAUF

1. TAG

THEORIE PRAXIS

Muster in 40 x 60 cm vorbereiten/anlegen

2. TAG

THEORIE PRAXIS

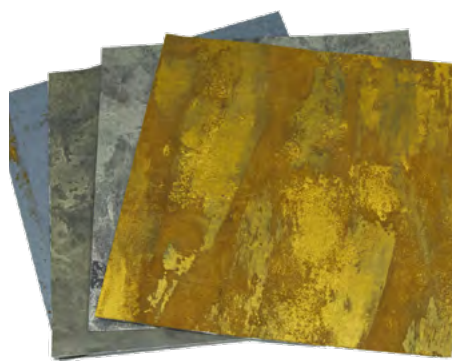
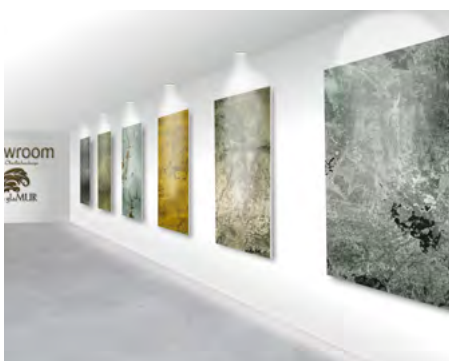
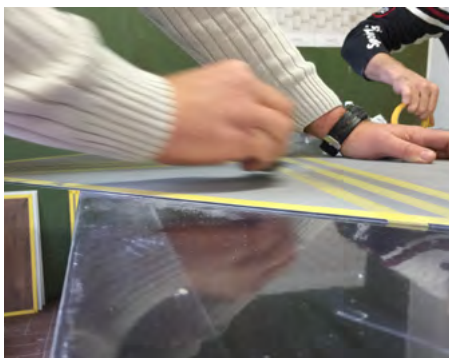
Muster in 40 x 60 cm fertigstellen/veredeln

Theorie

4 Produkte, fugenlose Oberflächen für jeden Bereich
Untergrund Aufbau und Verarbeitung
Stile und kreative Techniken

Praxis

1. Muster: Rock Solid fugenlose Bäder
2. Muster: 2 K Rock fugenloser Boden
3. Muster: Beton in Lunkeroptik
4. Muster: Litura Kalkputz 4027 + Effektspachtel Silber
5. Muster: Litura Kalkputz 4023 + Fresko
6. Muster: Litura Kalkputz 4007 + gewachst
7. Muster: Effektspachtel Cortenstahl
8. Muster: Effektspachtel Kupfer + Rost
9. Muster: Effektspachtel Silber + Smoke



UNTERGRUND & VERSIEGELUNG

GRUNDIERUNG

Grundiert werden muß immer, damit die Oberfläche folgende Voraussetzungen erfüllen kann:

1. genügend Rauigkeit aufweist, sodaß der Putz haftet
2. nicht zu stark saugt und die Feuchtigkeit wegschlägt

Die Beschaffenheit des Untergrundes legt fest, welche Grundierung zum Einsatz kommt.

Quarzgrund

Quarzsandgefüllte Grundierung auf Acrylbasis · dient als Haftbrücke auf glatten Oberflächen
verhindert Ettringit-Bildung
1 kg reicht für ca. 3 qm

Spezialgrund

Dient als Voranstrich zur Vorbehandlung dichter, extrem glatter und nicht oder nur schlecht saugfähiger Untergründe wie z.B. alte Beläge und Verkleidungen aus Keramik, Glas, Kunststoff, Metall und glasierten Fliesen, Beton- und Naturwerkstein, Terrazzoflächen, alte festhaftenden Linoleum- Hart- und PVC-Belägen, Beton- und Estrichversiegelungen sowie Mehrschichtenplatten.

VEREDELUNGEN

Folgende Produkte variieren und veredeln die Oberfläche. Sie werden nach Auftrag der Wandbeschichtung eingesetzt.

Fresko Balsam

- erhöht die Offenzeit der Oberfläche, länger polierbar erzeugt auf der behandelten Stelle einen seidigen Glanz
- wirkt wie eine zweite Farbschicht
- ermöglicht weiche, strukturierte Farbübergänge · Glättkelle direkt in den Balsam tauchen
- alternativ mit dem Pinsel auftragen
- mit der Venezianerkelle einarbeiten
- ca. 30 Minuten nach dem Aufspachteln aufgetragen · polierbar nach ca. 1,5 h (Umgebungsbedingungen)

Wachsblalsam

glaMUR Wachsblalsam „WB“ ist streich- und spachtelbar, dient zur Hydrophobierung von Oberflächen und verbessert gleichzeitig die Farbtiefe und den Glanz.
besonders zum Schutz der Oberflächen geeignet

VEREDELUNGEN

Nano Imprägnierung

- erzeugt wasserabweisenden Film auf der Oberfläche · Oberfläche bleibt jedoch diffusionsoffen
- Farbton und Struktur bleiben unverändert
- ungiftig, Wasser als Lösemittel
- zweimaliges Auftragen erforderlich

Glättseife

Die glaMUR „GL“ Glättseife auf pflanzlicher Basis dient zum Veredeln und Versiegeln von unseren Wandbeschichtungen. Nach 2 Tagen wandeln sich die aktiven Kalkionen um, d.h. aus der natürlichen Seife entsteht eine Kalkseife. Diese verleiht der Wandoberfläche feuchtigkeits- und schmutzabweisende Eigenschaften. Sie dient gleichzeitig zur Unterhaltspflege und erzeugt zusammen mit dem Putz eine faszinierende Optik.

Fixierung Edelmetall

Zur Fixierung und Verstärkung der Abriebfestigkeit von glamur Edelmetall erzeugt diese Imprägnierung auf der Oberfläche wasser- und schmutzabweisende Eigenschaften. Der Farbton wird durch die Versiegelung leicht dunkler.

2 K PU Mattsiegel

glaMUR 2K PU Mattsiegel ist eine leicht alkalische Polyurethan-Bikomponente und leicht alkalisch.
Entwickelt für den Schutz von glaMUR Rock Solid und Aqua.
Das System besteht aus 2 Komponente A Mattsiegel und B Härter. Für glaMUR Aqua wird zuvor der glaMUR Primer und anschließend nach Trocknung der 2K PU Mattsiegel aufgetragen.

UND NUN ...

... kann der Kurs beginnen.